

Mangelernährung optimal behandeln

PubliCare – Ihr Partner in
der Ernährungstherapie





Mangelernährung

Gezielt erkennen und behandeln

Die ernährungsmedizinische Betreuung von Patienten rückt im Klinikalltag häufig in den Hintergrund. Routinemäßige ernährungstherapeutische Screenings sind bei der stationären Aufnahme von großer Bedeutung – besonders, da Mangelernährung häufig nicht auf den ersten Blick erkennbar ist. Dabei zeigen Studien,¹ dass das Aufdecken eines Nährstoffmangels und eine patientenindividuelle ernährungstherapeutische Behandlung den Krankheitsverlauf entscheidend positiv beeinflussen. Dafür bietet PubliCare Ihrer Klinik ein umfassendes Unterstützungsangebot.

Prävalenz der Mangelernährung

Etwa jeder vierte Patient, der in eine deutsche Klinik eingewiesen wird, ist mangelernährt. Besonders onkologische und geriatrische Patienten sind stark davon betroffen.² Außerdem weist fast jeder dritte internistische Patient eine Mangelernährung auf.²

Bei den onkologischen Patienten zeigt schon mehr als die Hälfte bei der Erstdiagnose Zeichen einer Mangelernährung. Ursachen sind hier überwiegend Appetitlosigkeit, unzureichende Ernährung und übermäßiger Nährstoffverlust. Zusätzlich können die Nebenwirkungen der onkologischen Behandlung eine Mangelernährung begünstigen.²

- 1 Aktuelles Beispiel: Schuetz, P., Fehr, R., Baechli, V., et al. (2019): Individualised nutritional support in medical inpatients at nutritional risk: a randomised clinical trial. doi: 10.1016/S0140-6736(18)32776-4.
- 2 Pirlich, M., Schutz, T., Norman, K., Gastell, S., Lubke, H. J., Bischoff, S. C., et al. (2006): The German hospital malnutrition study. Clin Nutr 25:563-72.

Mangelernährung und ihre Folgen

Darum sollten Sie den
Ernährungsstatus Ihrer
Patienten im Blick behalten



Die Unter- oder Fehlversorgung mit essenziellen Nährstoffen hat weitreichende Folgen. Sie kann zu einer schlechteren psychischen Verfassung, erhöhten Infektionsraten, einer geringeren Lebensqualität und schlechteren Prognosen führen.* Daraus ergeben sich ökonomische Folgen wie längere stationäre Aufenthalte sowie höhere Komplikations-, Morbiditäts- und Mortalitätsraten. Auch die Zahl der Wiedereinweisungen (Drehtür-Effekt) steigt.

* CEPTON GmbH (2007): Mangelernährung in Deutschland – Studie über die Auswirkungen krankheitsbedingter Mangelernährung und beispielhafte Darstellung des Nutzenbeitrags klinischer Ernährungskonzepte.



KLINISCHE FOLGEN

- ↘ Schlechtere psychische Verfassung
- ↘ Erhöhte Infektionsraten
- ↘ Geringere Lebensqualität
- ↘ Schlechtere Prognosen
- ↘ Reduzierte Therapiefähigkeit

ÖKONOMISCHE FOLGEN

- ↘ Längere Verweildauern durch erhöhte Komplikationsraten
- ↘ Steigende Anzahl von Wiedereinweisungen
- ↘ Mehrkosten

MEHRKOSTEN
PRO JAHR:*

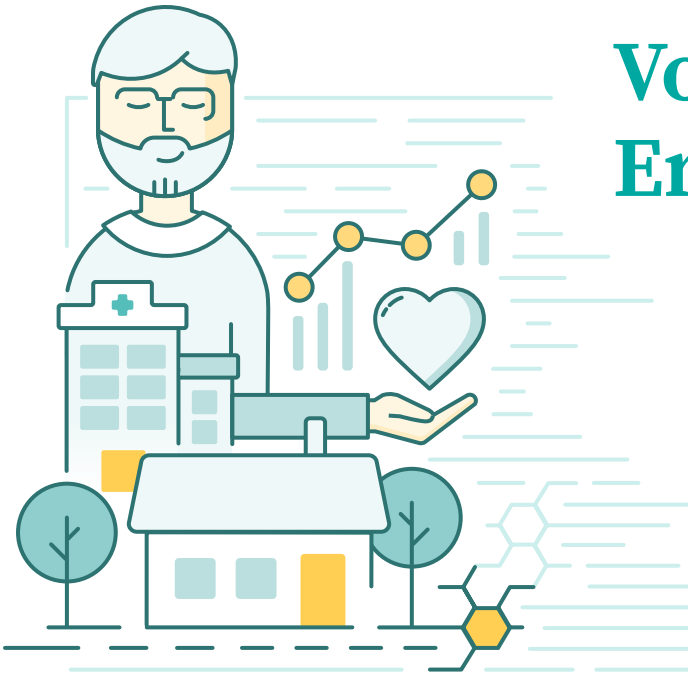
Im Krankenhaus
5,0 Milliarden Euro

Im Pflegebereich
2,6 Milliarden Euro

In Arztpraxen
1,3 Milliarden Euro

Vorteile der Ernährungstherapie

Individuell angepasste ernährungstherapeutische Maßnahmen können den Mangelzustand effektiv und nachhaltig beheben. Der positive Nutzen einer Ernährungstherapie kommt sowohl dem Patienten als auch der Klinik zugute.



Vorteile für Patienten

- ↳ Optimale Deckung des Energie- und Nährstoffbedarfs
- ↳ Erhaltung oder Verbesserung des Ernährungsstatus
- ↳ Sicherung oder Erhöhung der Lebensqualität
- ↳ Steigerung und Erhaltung der Therapiefähigkeit
- ↳ Positive Beeinflussung des Therapieerfolgs

Vorteile für Ihre Klinik

- ↳ Frühzeitige Realisierung geeigneter Therapiemaßnahmen
- ↳ Verbesserung des klinischen Outcomes
- ↳ Senkung von Komplikationsraten
- ↳ Verkürzung der Verweildauern
- ↳ Verringerung von Krankenhaus-Wiedereinweisungen
- ↳ Ggf. Generierung von Mehrerlösen durch gezielte DRG-Kodierung



So unterstützt PubliCare bei der Ernährungstherapie

Unser Leistungsangebot
im Überblick

PubliCare unterstützt Sie und Ihre Klinik bei der Versorgung und Beratung Ihrer Patienten: stationär in der Klinik, im Rahmen des Entlassmanagements und ambulant. Dafür sind unsere Mitarbeiter, wenn Sie dies wünschen, regelmäßig bei Ihren Patienten in der Klinik vor Ort. Selbstverständlich führen wir die Therapie auch in der Häuslichkeit fort.



Am Tag der Entlassung

Während des stationären Aufenthalts

Präoperative und postoperative
Unterstützung*

Sowohl vor als auch nach operativen Eingriffen übernimmt PubliCare Aufgaben für die ernährungstherapeutische Versorgung Ihrer Patienten. Im Fokus steht dabei die kontinuierliche Patienten- und Angehörigenberatung.

* Präoperative und postoperative Leistungen sind teilweise kostenpflichtig.

Präoperativ

Prüfung des Ernährungsstatus

Ernährungsanamnese und Screening von Patienten auf Mangelernährung

Individuelle Beratung

Bestimmung des individuellen Nährstoff- und Energiebedarfs sowie Erstellung eines Ernährungs- bzw. Infusionsplans

Ggf. präoperative orale Supplementierung

Postoperativ

Umsetzung

Durchführung der individuell abgestimmten Ernährungstherapie

Fortlaufende Begleitung

Regelmäßige Verlaufskontrolle und Dokumentation. Bei Bedarf Anpassung der Therapie in Abstimmung mit dem Arzt

Entlass- management

Unsere Leistungen
am Entlasstag

Kommunikation und Organisation

- Frühzeitige Abstimmung des Entlasstermins mit dem Entlassmanagement der Klinik
- Terminabsprache des ersten Hausbesuchs mit Patienten und Angehörigen
- Kontaktaufnahme zum weiterbehandelnden Arzt zur Klärung der Therapiefortführung
- Standardisierte Rückmeldung des Überleitungsstatus an die Klinik
- Organisation und Schulung eines ambulanten Pflegedienstes

Durchführung und Versorgung

- ↳ Bereitstellung aller Produkte am Entlasstag
- ↳ Erster Hausbesuch stets am Entlasstag
- ↳ Gemeinsame Umsetzung der Anforderungen des Expertenstandards „Entlassungsmanagement“ (DNQP)
- ↳ Dokumentation der Patientenüberleitung in den ambulanten Bereich

ERNÄHRUNGSTHERAPIE
Überleitung Parenterale Ernährung PubliCare

↳ **Patientendaten**

Name _____ Straße _____
Vorname _____ PLZ/Ort _____
Geb.-Datum _____ Telefon _____
Mobil _____

Krankenkasse _____ Pflegestufe _____
Institutionskennzeichen _____
Versicherungsnummer _____
Zahlungspflichtig ja nein

↳ **Angehörige/Betreuer** ↳ **Pflegedienst 2,3**

Name/Vorname _____ Name _____
Telefon _____ Straße _____
Mobil _____ PLZ _____ Ort _____
Email _____ Telefon _____
weitere Informationen _____ Email _____
Ansprechpartner _____
weitere Informationen _____

↳ **Hausarzt 1**

Name/Vorname _____
Straße _____
PLZ _____ Ort _____
Telefon _____ Fax _____
Email _____
weitere Informationen _____

2 Absprache Schulungstermin
3 Mindestlaufzeit der Parenteralen Ernährung durchgeben wegen Planung der Einsatzzeiten

Ambulante Versorgung

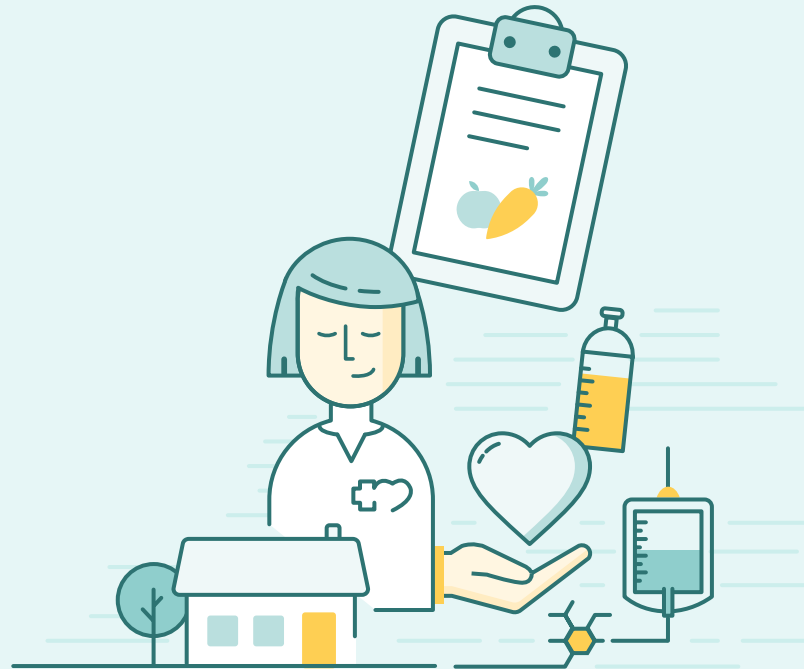
Unsere Leistungen
in der häuslichen
Versorgung

Kommunikation und Organisation

- ↘ Kommunikation mit den Kostenträgern
- ↘ Abstimmung mit weiteren Behandlungspartnern
- ↘ Regelmäßige Therapieabstimmung mit dem behandelnden Arzt

Durchführung und Versorgung

- Sicherung der Versorgungskontinuität
- Beratung zu Hygienemaßnahmen und Tipps zur Alltagsbewältigung
- Anleitung des Patienten, der Angehörigen und der Pflegekräfte
- Lieferung der erforderlichen Nahrungs-substrate und Hilfsmittel – hersteller-neutral, diskret und schnell
- Überprüfung des Ernährungszustands und der Einhaltung des Ernährungsplans
- Durchführung des regelmäßigen Port-nadelwechsels





PubliCare

Steht für Professionalität und Erfahrung

PubliCare ist einer der führenden Home-care-Experten für Stoma-, Kontinenz- und Wundversorgung sowie für die Ernährungstherapie. Gemeinsam mit Kliniken, Ärzten, Pflegekräften und Krankenkassen entwickeln wir spezialisierte Konzepte für eine individuelle Versorgung zum Wohl von 35.000 Patienten.

Unser ausgebildetes Fachpersonal verfügt über langjährige Erfahrung in der Betreuung, Beratung und Versorgung von Patienten. Dabei verbinden wir höchste Fachkompetenz und individuelle Betreuung mit Herz.

↘ Betreuung

Unsere Betreuung ist nahtlos, kompetent und auf Augenhöhe.

↘ Kompetenz

Wir arbeiten ausschließlich mit examiniertem Fachpersonal zusammen.

↘ Neutralität

In unseren Empfehlungen achten wir auf Herstellerneutralität.

↘ Bindeglied

Bundesweit stehen wir mit allen wichtigen Akteuren in engem Kontakt.

↘ Wissenstransfer

Durch kontinuierliche Fortbildung vermitteln wir aktuellstes Wissen.

↘ Rundumversorgung

Egal ob in der Klinik oder zu Hause – wir beraten Ihre Patienten von A bis Z.

↘ Zeitersparnis

Beratung und Anleitung im Umgang mit Hilfsmitteln sind zeitintensiv. Bauen Sie auf uns.

↘ Wirtschaftlichkeit

Eine optimale und zugleich rentable Versorgung geht bei uns Hand in Hand.

Mit PubliCare an Ihrer Seite

Ernährungstherapie in Ihrer Klinik

Wir sind Ihr Partner für Ernährungstherapie – PubliCare unterstützt Sie bei der ernährungstherapeutischen Versorgung Ihrer Patienten: durch regelmäßige Stationsbesuche und Beratung bei der individuellen Planung und Durchführung der ernährungstherapeutischen Maßnahmen. Auch im Rahmen des Entlassmanagements und für die Überleitung in die Häuslichkeit bietet PubliCare Unterstützung.

Grundlage für ein systematisches Vorgehen ist ein institutionelles Ernährungsmanagement. Gerne leisten wir Ihnen auch Hilfestellung bei der Implementierung oder Optimierung des Ernährungsmanagements in Ihrer Klinik.

WissWerk für den Wissenstransfer

Unser Fortbildungsinstitut WissWerk bietet ein umfangreiches Angebot für einen nachhaltigen Wissenstransfer. Die qualifizierte Fortbildungsreihe „Ernährungsmanagement“ vermittelt Ihren Mitarbeitern Kenntnisse und Erfahrungen im Bereich der Betreuung und Beratung von Patienten mit Mangelzuständen.



WISSWERK-STUDIE

Aktuell führt WissWerk zusammen mit dem An-Institut der Universität Magdeburg eine bundesweite Studie zur Prävalenz der Mangelernährung in der zentralisierten Versorgung von Darmkrebspatienten durch. Bis 2020 sollen damit aktuelle Daten zum Ernährungszustand von 2.000 Patienten mit einem kolorektalen Karzinom erhoben werden.

Behandeln Sie Ihre Patienten optimal – mit unserer Unterstützung!

Wir freuen uns auf
die Zusammenarbeit

PubliCare GmbH
Am Wassermann 20–22 · 50829 Köln
www.publicare-gmbh.de